

# PŘIVAŘOVACÍ PRVKY



**SARIV**  
Němčík

<i>strana</i>	<i>popis</i>
3	<i>Obecné pojmy</i>
6	<i>Závitový svorník PT</i>
7	<i>Kolík typu UT</i>
8	<i>Kolík s vnitřním závitem typ IT</i>
8	<i>Kontakt jednoduchý</i>
8	<i>Kontakt dvojitý</i>
9	<i>Trn pro izolaci ISN</i>
10	<i>Závitový svorník s přírubou typ PS</i>
11	<i>Kolík typ US</i>
12	<i>Kolík s vnitřním závitem typ IS</i>
13	<i>Závitový svorník PD</i>
14	<i>Závitový svorník s redukováným dříkem typ RD</i>
15	<i>Kolík s hlavou typ SD (spřahovací trn)</i>
16	<i>Keramický kroužek pro závitový svorník (PF)</i>
16	<i>Keramický kroužek pro kolík a kolík s hlavou (UF)</i>
16	<i>Keramický kroužek pro závitový svorník s redukováným dříkem (RF)</i>
17	<i>Přivařovací matice typ „T“</i>
17	<i>Přivařovací matice DIN 929</i>
17	<i>Přivařovací matice DIN 928</i>
18	<i>Držák svorníků</i>
18	<i>Držák pro trny ISO</i>
18	<i>Držák elektrokontaktů</i>
18	<i>Nástavec - nátrubek průměr 30 mm</i>
18	<i>Nástavec - tlumič</i>
18	<i>Mezikus pro M10 a svorníky delší než 40 mm</i>
19	<i>Rohový výložník</i>
19	<i>Okroužek pro hroty</i>
19	<i>Hrot</i>
19	<i>Zajišťovací matice</i>
19	<i>Centrovací zařízení</i>

## Obecné pojmy

Tento katalog obsahuje svorníky, které jsou provedeny podle normy ČSN EN ISO 13918 Svařování – Svorníky a keramické kroužky pro obloukové přivařování svorníků (česká verze EN ISO 13918:2008). Katalog obsahuje také svorníky, jejichž rozměry nejsou stanoveny v této normě, avšak respektují ustanovení normy a svými vlastnostmi této normě vyhovují. Dále jsou v tomto katalogu obsaženy prvky, které svým charakterem a způsobem aplikace spadají do kategorie přivařovacích prvků.

Typy a označení svorníků a keramických kroužků podle ČSN EN ISO 13918.

Viz tabulka 1.

Metoda svařování	Typy svorníků	Označení pro svorníky	Označení pro kroužky
Zdvihové přivařování svorníků s keramickým kroužkem nebo v ochranném plynu.	závitový svorník	PD	PF
	závitový svorník s redukováným dřikem	RD	RF
	kolík	UD	UF
	kolík s vnitřním závitem	ID	UF
	kolík s hlavou	SD	UF
Krátkodobé zdvihové přivařování svorníků.	závitový svorník s přírubou	PS	
	kolík	US	
	kolík s vnitřním závitem	IS	
Přivařování svorníků s hrotovým zapalováním.	závitový svorník	PT	
	kolík	UT	
	kolík s vnitřním závitem	IT	

### 1) Hrotový zážeh

#### a) Popis

Jedná se o přivařování čepů (svorníků) krátkodobým elektrickým výbojem, trvajícím v řádu milisekund. Zdrojem energie pro výboj je sada kondenzátorů. Použití pro čepy o průměrech 3 – 10 mm, izolační trny a elektrokontakty se zápalným hrotem. Při aplikaci se využívá kontaktní způsob nebo zdvihový způsob (pouze u hliníkových čepů).

#### b) Materiál a materiálové kombinace

Přivařovací čepy jsou vyráběny z oceli, nerezové oceli, slitin hliníku a mosazi. Ocelové kolíky se dodávají standardně s povrchovou úpravou poměděním.

Základní materiál	Svorníkový materiál				
	4.8 ocel poměděná	A2-50 1.4301 apod.	CuZn 37 Ms63	AlMg 3	Al 99,5
Ocel do C 0,30 %	1	2	1	0	0
Ocel do C 0,60 %	0	2	0	0	0
Ocelový plech poolověný, pozinkovaný max. 30 m	2	2	1	0	0
Ocel Cr-Ni, austenitická	2	1	2	0	0
CuZn 37-CuZn 30 (Ms 63-70) bezolovnaté	2	2	1	0	0
Měď	2	2	2	0	0
Al 99-99,5	0	0	0	2*	1*
AlMg 3, AlMg 5, AlMgMn	0	0	0	1*	2*
AlMgSi 0,5, AlMgSi 1, AlSi 5	0	0	0	2*	1*

1 = výborně svařitelné  
2 = dostatečně svařitelné  
0 = nesvařitelné  
\* = doporučené použití pistole pro zdvihové přivařování

### c) Přístroje

Zařízení pro hrotový zážeh				
Typ	Popis	Rozpětí	Napětí	Váha
CD 44	Robustní analogové ovládání a LED displej.	M2 - M6	44.000 uF	10kg
CD 66		M3 - M8	66.000 uF	11kg
CD 90		M3 - M10	90.000 uF	13kg
CDC 99	Ovládání mikroprocesorem s grafickým displejem, monitorování parametrů přivařování.	M3 - M10	99.000 uF	14kg
CDC 133		M3 - M10	132.000 uF	20kg
CDC 166		M3 - M12	180.000 uF	21kg



## 2) Zdvihový zážeh

### a) Popis

Jedná se o přivařování svorníků na principu elektrického oblouku. Zdrojem energie pro přivaření je transformátor. Existují tři způsoby zdvihového přivařování: tzv. krátký cyklus svorníky PS, US a IS na tenké plechy, druhá možnost je přivařování v ochranné atmosféře pro svorníky o průměru 3 – 12 mm na středně silné plechy a poslední varianta je s použitím keramických kroužků pro svorníky o průměru 5 - 25 mm na silný materiál.

### b) Materiál a materiálové kombinace

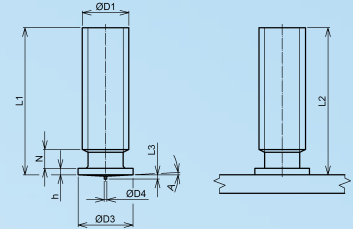
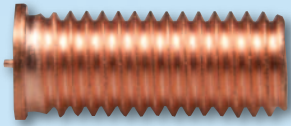
Přivařovací čepy jsou vyráběny z oceli, nerezové oceli, slitin hliníku a mosazi. Ocelové kolíky se dodávají standardně s povrchovou úpravou poměděním (platí pro krátký cyklus).

### c) Přístroje

Zařízení pro zdvihový zážeh				
Typ	Popis	Rozpětí	Proud	Váha
DA 400	Robustní analogové ovládání a LED displej.	M3 - M8	400 A	27 kg
DA 700		M3 - M12	700 A	36 kg
DA 900		M6 - M14	900 A	37 kg
DAC 1200	Ovládání mikroprocesorem s grafickým displejem.	M3 - M16	200-1000 A	43 kg
DAC 1600		M3 - M20	200-1400 A	169 kg
DAC 2200		M3 - M24	200-2100 A	245 kg
DAC 2800		M3 - M30	200-2600 A	316 kg



## Závitový svorník PT

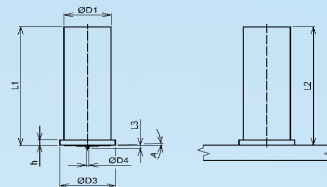


D <sub>1</sub>	L <sub>1</sub>	kódové označení			ROZMĚRY					
		<i>ocel poměděná</i>	<i>nerezová ocel</i>	<i>AlMg<sub>3</sub></i>	h	N <sub>max</sub>	D <sub>3</sub> ±0,2	D <sub>4</sub> ±0,08	L <sub>3</sub> ±0,05	A ±1°
M3	6	6110003006	6120003006	6100003006	0,7 - 1,4	0,6	4,5	0,6	0,55	3°
	8	3008	3008	3008						
	10	3010	3010	3010						
	12	3012	3012	3012						
	14	3014	3014	3014						
	15	3015	3015	3015						
	16	3016	3016	3016						
	20	3020	3020	3020						
	25	3025	3025	3025						
	30	3030	3030	3030						
	35	3035	3035	3035						
M4	6	6110004006	6120004006	6100004006	0,7 - 1,4	0,6	5,5	0,65	0,55	3°
	8	4008	4008	4008						
	10	4010	4010	4010						
	12	4012	4012	4012						
	15	4015	4015	4015						
	16	4016	4016	4016						
	20	4020	4020	4020						
	25	4025	4025	4025						
	30	4030	4030	4030						
	35	4035	4035	4035						
	40	4040	4040	4040						
M5	8	6110005008	6120005008	6100005008	0,8 - 1,4	1,0	6,5	0,75	0,8	3°
	10	5010	5010	5010						
	12	5012	5012	5012						
	15	5015	5015	5015						
	16	5016	5016	5016						
	20	5020	5020	5020						
	25	5025	5025	5025						
	30	5030	5030	5030						
	35	5035	5035	5035						
	40	5040	5040	5040						
	45	5045	5045	5045						
50	5050	5050	5050							
M6	8	6110006008	6120006008	6100006008	0,8 - 1,4	1,0	7,5	0,75	0,8	3°
	10	6010	6010	6010						
	12	6012	6012	6012						
	15	6015	6015	6015						
	16	6016	6016	6016						
	20	6020	6020	6020						
	25	6025	6025	6025						
	30	6030	6030	6030						
	35	6035	6035	6035						
	40	6040	6040	6040						
	45	6045	6045	6045						
50	6050	6050	6050							
M8	10	6110008010	6120008010	6100008010	0,8 - 1,4	1,5	9,0	0,75	0,85	3°
	12	8012	8012	8012						
	15	8015	8015	8015						
	16	8016	8016	8016						
	20	8020	8020	8020						
	25	8025	8025	8025						
	30	8030	8030	8030						
	35	8035	8035	8035						
	40	8040	8040	8040						
	45	8045	8045	8045						
	50	8050	8050	8050						
55	8055	8055	8055							
60	8060	8060	8060							
M10	16	6110010016	6120010016	6100010016	0,8 - 1,4	2,0	11,0	0,8	0,9	3°
	20	10020	10020	10020						
	25	10025	10025	10025						
	30	10030	10030	10030						
	35	10035	10035	10035						
40	10040	10040	10040							

Materiál na speciální objednávku: mosaz

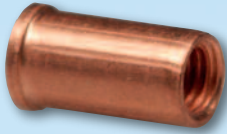


## Kolík typ UT

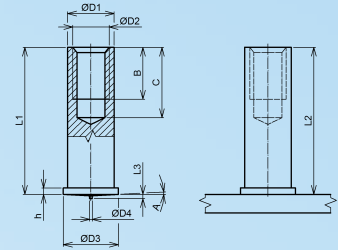


D <sub>1</sub>	L <sub>1</sub>	kódové označení			ROZMĚRY				
		<i>ocel poměděná</i>	<i>nerezová ocel</i>	<i>AlMg<sub>3</sub></i>	h	D <sub>3</sub> ±0,2	D <sub>4</sub> ±0,08	L <sub>3</sub> ±0,05	A ±1°
3	6	6111003006	6121003006	6101003006	0,7 - 1,4	4,5	0,6	0,55	3°
	8	3008	3008	3008					
	10	3010	3010	3010					
	12	3012	3012	3012					
	14	3014	3014	3014					
	15	3015	3015	3015					
	16	3016	3016	3016					
	20	3020	3020	3020					
	25	3025	3025	3025					
	30	3030	3030	3030					
35	3035	3035	3035						
4	6	6111004006	6121004006	6101004006	0,7 - 1,4	5,5	0,65	0,55	3°
	8	4008	4008	4008					
	10	4010	4010	4010					
	12	4012	4012	4012					
	15	4015	4015	4015					
	16	4016	4016	4016					
	20	4020	4020	4020					
	25	4025	4025	4025					
	30	4030	4030	4030					
	35	4035	4035	4035					
40	4040	4040	4040						
5	8	6111005008	6121005008	6101005008	0,7 - 1,4	6,5	0,75	0,8	3°
	10	5010	5010	5010					
	12	5012	5012	5012					
	15	5015	5015	5015					
	16	5016	5016	5016					
	20	5020	5020	5020					
	25	5025	5025	5025					
	30	5030	5030	5030					
	35	5035	5035	5035					
	40	5040	5040	5040					
45	5045	5045	5045						
50	5050	5050	5050						
6	8	6111006008	6121006008	6101006008	0,7 - 1,4	7,5	0,75	0,8	3°
	10	6010	6010	6010					
	12	6012	6012	6012					
	15	6015	6015	6015					
	16	6016	6016	6016					
	20	6020	6020	6020					
	25	6025	6025	6025					
	30	6030	6030	6030					
	35	6035	6035	6035					
	40	6040	6040	6040					
45	6045	6045	6045						
50	6050	6050	6050						
7,1	8	6111007108	6121007108	6101007108	0,8 - 1,4	9,0	0,75	0,85	3°
	10	7110	7110	7110					
	12	7112	7112	7112					
	15	7115	7115	7115					
	16	7116	7116	7116					
	20	7120	7120	7120					
	25	7125	7125	7125					
	30	7130	7130	7130					
	35	7135	7135	7135					
	40	7140	7140	7140					
45	7145	7145	7145						
50	7150	7150	7150						
8	10	6111008010	6121008010	6101008010	0,8 - 1,4	11,0	0,8	0,9	3°
	12	8012	8012	8012					
	15	8015	8015	8015					
	16	8016	8016	8016					
	20	8020	8020	8020					
	25	8025	8025	8025					
	30	8030	8030	8030					
	35	8035	8035	8035					
	40	8040	8040	8040					
	45	8045	8045	8045					
50	8050	8050	8050						
55	8055	8055	8055						
60	8060	8060	8060						

Materiál na speciální objednávku: mosaz



## Kolík s vnitřním závitem typ IT



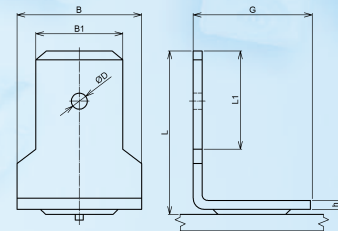
D <sub>2</sub>	L <sub>1</sub>	kódové označení			ROZMĚRY					
		<i>ocel poměděná</i>	<i>nerezová ocel</i>	<i>AlMg<sub>3</sub></i>	h	B	D <sub>1</sub> ±0,1	D <sub>3</sub> ±0,2	D <sub>4</sub> ±0,08	A ±1°
M3	6	6112005006	6122005006	6102005006	0,7 - 1,4	5°	5,0	6,5	0,75	3°
	7	5007	5007	5007						
	8	5008	5008	5008						
	10	5010	5010	5010						
	12	5012	5012	5012						
	15	5015	5015	5015						
	16	5016	5016	5016						
	20	5020	5020	5020						
	25	5025	5025	5025						
30	5030	5030	5030							
M4	8	6112006008	6122006008	6102006008	0,7 - 1,4	6**	6,0	7,5	0,75	3°
	10	6010	6010	6010						
	12	6012	6012	6012						
	15	6015	6015	6015						
	16	6016	6016	6016						
	20	6020	6020	6020						
	25	6025	6025	6025						
30	6030	6030	6030							
M5	10	6112007110	6122007110	6102007110	0,8 - 1,4	7,5***	7,1	9,0	0,75	3°
	12	7112	7112	7112						
	15	7115	7115	7115						
	16	7116	7116	7116						
	20	7120	7120	7120						
	25	7125	7125	7125						
30	7130	7130	7130							

Materiál na speciální objednávku: mosaz

- \* u L 6 mm je B 4 mm  
u L 7 mm je B 4,5 mm
- \*\* u L 8 mm je B 5 mm
- \*\*\* u L 10 mm je B 6 mm



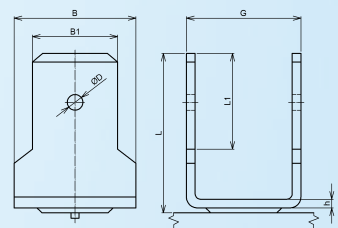
## Kontakt jednoduchý



kódové označení		ROZMĚRY					
<i>ocel poměděná</i>	<i>nerezová ocel</i>	B	B <sub>1</sub>	L	L <sub>1</sub>	D	G
6113000001	6123000001	8,0	6,3	12	8,1	1,7	10



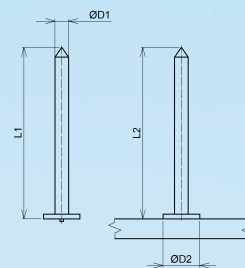
## Kontakt dvojitý



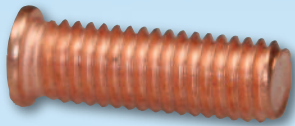
kódové označení		ROZMĚRY					
<i>ocel poměděná</i>	<i>nerezová ocel</i>	B	B <sub>1</sub>	L	L <sub>1</sub>	D	G
6113000002	6123000002	8,0	6,3	12	8,1	1,7	10,9



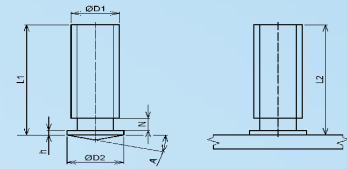
## Trn pro izolaci ISN



D <sub>1</sub>	L <sub>1</sub>	kódové označení		
		<i>ocel poměděná</i>	<i>nerezová ocel</i>	<i>AlMg<sub>3</sub></i>
2,0	15	6118020015	6128020015	6108020015
	20	20020	20020	20020
	25	20025	20025	20025
	30	20030	20030	20030
	40	20040	20040	20040
	50	20050	20050	20050
	60	20060	20060	20060
	70	20070	20070	20070
	80	20080	20080	20080
	100	20100	20100	20100
2,5	15	6118025015	6128025015	6108025015
	20	25020	25020	25020
	25	25025	25025	25025
	30	25030	25030	25030
	40	25040	25040	25040
	50	25050	25050	25050
	60	25060	25060	25060
	70	25070	25070	25070
	80	25080	25080	25080
	100	25100	25100	25100
3,0	15	6118030015	6128030015	6108030015
	20	30020	30020	30020
	25	30025	30025	30025
	30	30030	30030	30030
	40	30040	30040	30040
	50	30050	30050	30050
	60	30060	30060	30060
	70	30070	30070	30070
	80	30080	30080	30080
	100	30100	30100	30100



## Závitový svorník s přírubou typ PS

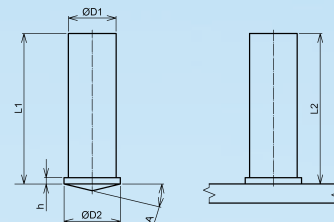


D <sub>1</sub>	L <sub>1</sub>	kódové označení		ROZMĚRY			
		<i>ocel poměděná</i>	<i>nerezová ocel</i>	h	N <sub>max</sub>	D <sub>2</sub> ±0,2	A ±1°*
M3	6	6114003006	6124003006	0,7 - 1,4	0,6	4,0	7°
	8	3008	3008				
	10	3010	3010				
	12	3012	3012				
	16	3016	3016				
	20	3020	3020				
	25	3025	3025				
	30	3030	3030				
M4	6	6114004006	6124004006	0,7 - 1,4	0,6	5,0	7°
	8	4008	4008				
	10	4010	4010				
	12	4012	4012				
	16	4016	4016				
	20	4020	4020				
	25	4025	4025				
	30	4030	4030				
	35	4035	4035				
40	4040	4040					
M5	8	6114005008	6124005008	0,7 - 1,4	1,0	6,0	7°
	10	5010	5010				
	12	5012	5012				
	16	5016	5016				
	20	5020	5020				
	25	5025	5025				
	30	5030	5030				
	35	5035	5035				
40	5040	5040					
M6	8	6114006008	6124006008	0,7 - 1,4	1,0	7,0	7°
	10	6010	6010				
	12	6012	6012				
	16	6016	6016				
	20	6020	6020				
	25	6025	6025				
	30	6030	6030				
	35	6035	6035				
40	6040	6040					
M8	10	6114008010	6124008010	0,8 - 1,4	1,5	9,0	7°
	12	8012	8012				
	16	8016	8016				
	20	8020	8020				
	25	8025	8025				
	30	8030	8030				
	35	8035	8035				
	40	8040	8040				
M10	10	6114010010	6124010010	0,8 - 1,4	2,0	11,0	7°
	12	10012	10012				
	16	10016	10016				
	20	10020	10020				
	25	10025	10025				
	30	10030	10030				
	35	10035	10035				
	40	10040	10040				

\* - Pro použití plechů o tloušťce 2 mm nebo větších a při svařovacích dobách delších než 60 ms, může být úhel A zvětšen až na 14°.

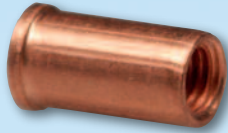


## Kolík typ US

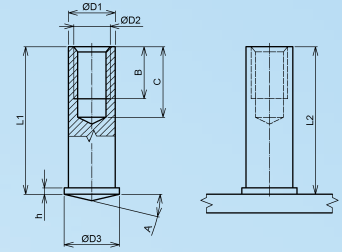


D <sub>1</sub>	L <sub>1</sub>	kódové označení		ROZMĚRY		
		<i>ocel poměděná</i>	<i>nerezová ocel</i>	h	D <sub>2</sub> ±0,2	A ±1°*
3	6	6114103006	6124103006	0,7 - 1,4	4,0	7°
	8	3008	3008			
	10	3010	3010			
	12	3012	3012			
	16	3016	3016			
	20	3020	3020			
	25	3025	3025			
	30	3030	3030			
4	6	6114104006	6124104006	0,7 - 1,4	5,0	7°
	8	4008	4008			
	10	4010	4010			
	12	4012	4012			
	16	4016	4016			
	20	4020	4020			
	25	4025	4025			
	30	4030	4030			
5	8	6114105008	6124105008	0,7 - 1,4	6,0	7°
	10	5010	5010			
	12	5012	5012			
	16	5016	5016			
	20	5020	5020			
	25	5025	5025			
	30	5030	5030			
6	8	6114106008	6124106008	0,7 - 1,4	7,0	7°
	10	6010	6010			
	12	6012	6012			
	16	6016	6016			
	20	6020	6020			
	25	6025	6025			
7,1	10	6114107110	6124107110	0,8 - 1,4	9,0	7°
	12	7112	7112			
	16	7116	7116			
	20	7120	7120			
	25	7125	7125			
8	16	6114108010	6124108010	0,8 - 1,4	9,0	7°
	20	8012	8012			
	25	8016	8016			
	30	8020	8020			
	35	8025	8025			
	40	8030	8030			

\* - Pro použití plechů o tloušťce 2 mm nebo větších a při svařovacích dobách delších než 60 ms, může být úhel A zvětšen až na 14°.



## Kolík s vnitřním závitem typ IS

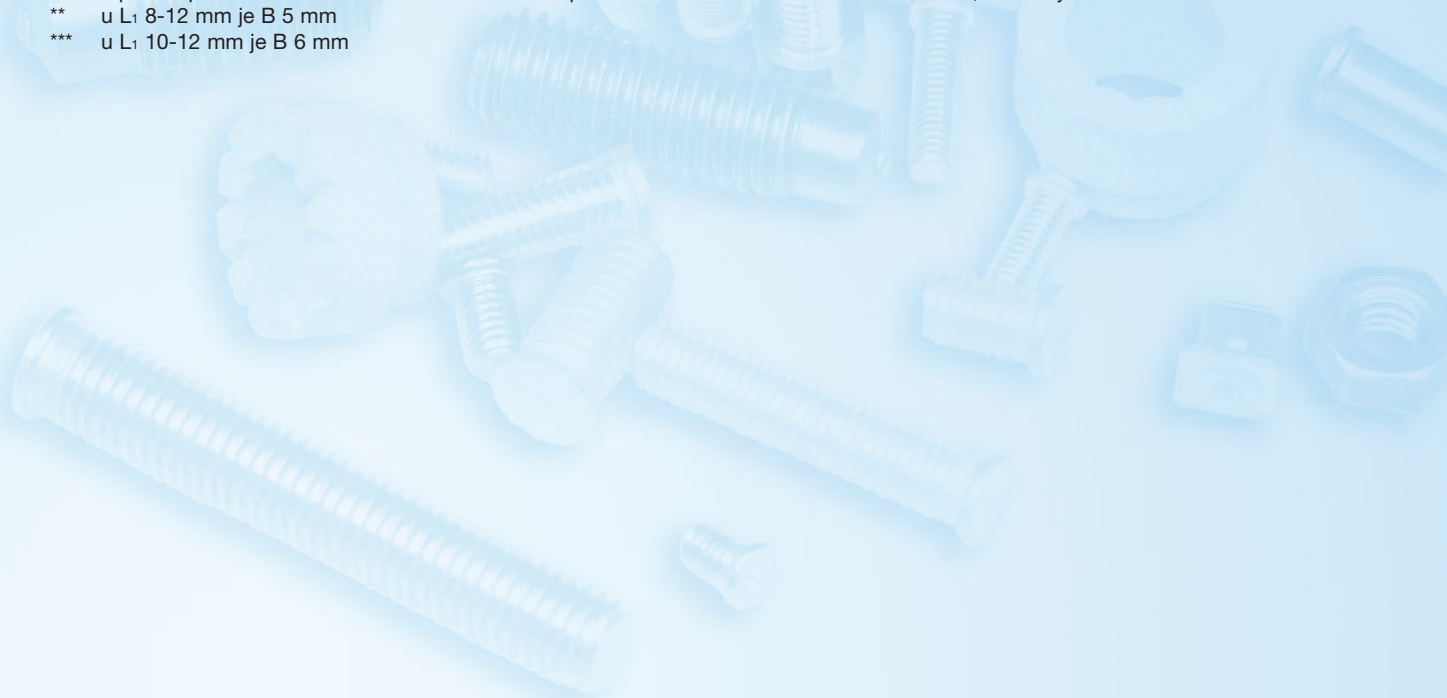


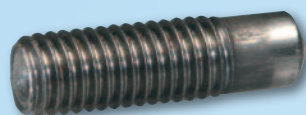
D <sub>1</sub>	D <sub>2</sub>	L <sub>1</sub>	kódové označení		ROZMĚRY			
			ocel poměděná	nerezová ocel	h	D <sub>3</sub>	B <sub>min</sub>	A <sub>±1°*</sub>
5,0	M3	8	6114205008	6124205008	0,7 - 1,4	6,0	5	7°
		10	5010	5010				
		12	5012	5012				
		16	5016	5016				
		20	5020	5020				
6,0	M4	8	6114206008	6124206008	0,7 - 1,4	7,0	6**	7°
		10	6010	6010				
		12	6012	6012				
		16	6016	6016				
		20	6020	6020				
7,1	M5	10	6114207110	6124207110	0,8 - 1,4	9,0	10***	7°
		12	7112	7112				
		16	7116	7116				
		20	7120	7120				
8,0	M6	16	6114208016	6124208016	0,8 - 1,4	9,0	10	7°
		20	8020	8020				
		25	8025	8025				

\* - Pro použití plechů o tloušťce 2 mm nebo větších a při svařovacích dobách delších než 60 ms, může být úhel A zvětšen až na 14°.

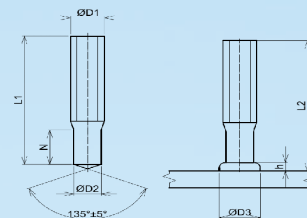
\*\* u L<sub>1</sub> 8-12 mm je B 5 mm

\*\*\* u L<sub>1</sub> 10-12 mm je B 6 mm

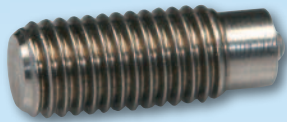




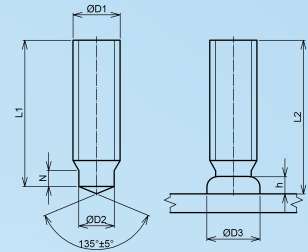
## Závitový svorník PD



D <sub>1</sub>	L <sub>2</sub>	kódové označení		ROZMĚRY			
		<i>ocel poměděná</i>	<i>nerezová ocel A2</i>	h	N <sub>min</sub>	D <sub>2</sub>	D <sub>3</sub>
M6	15	6115006015	6125006015	3,5	9,0	5,35	8,5
	20	6020	6020				
	25	6025	6025				
	30	6030	6030				
	35	6035	6035				
	40	6040	6040				
	45	6045	6045				
	50	6050	6050				
	55	6055	6055				
60	6060	6060					
M8	20	6115008020	612508020	3,5	9,0	7,19	10,0
	25	8025	8025				
	30	8030	8030				
	35	8035	8035				
	40	8040	8040				
	45	8045	8045				
	50	8050	8050				
	55	8055	8055				
60	8060	8060					
M10	20	6115010020	6125010020	4,0	9,5	9,03	12,5
	25	10025	10025				
	30	10030	10030				
	35	10035	10035				
	40	10040	10040				
	45	10045	10045				
	50	10050	10050				
	55	10055	10055				
	60	10060	10060				
70	10070	10070					
M12	20	6115012020	6125012020	4,5	11,5	10,86	15,5
	25	12025	12025				
	30	12030	12030				
	35	12035	12035				
	40	12040	12040				
	45	12045	12045				
	50	12050	12050				
	55	12055	12055				
	60	12060	12060				
70	12070	12070					
M16	30	6115016030	6125016030	6,0	13,5	14,6	19,5
	35	16035	16035				
	40	16040	16040				
	45	16045	16045				
	50	16050	16050				
	55	16055	16055				
	60	16060	16060				
	70	16070	16070				
80	16080	16080					
M20	10	6115020040	6125020040	7,0	15,5	18,38	24,5
	12	20045	20045				
	16	20050	20050				
	20	20055	20055				
	25	20060	20060				
	30	20070	20070				
	35	20080	20080				
40	20090	20090					



## Závrtový svorník s redukovaným dříkem typ RD

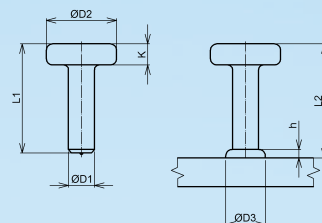


D <sub>1</sub>	L <sub>2</sub>	kódové označení			ROZMĚRY			
		ocel poměděná	nerezová ocel A2	nerezová ocel A4	h	N <sub>min</sub>	D <sub>2</sub>	D <sub>3</sub>
M6	15	6116006015	6126006015	6176006015	2,5	4,0	4,7	7,0
	20	6020	6020	6020				
	25	6025	6025	6025				
	30	6030	6030	6030				
	35	6035	6035	6035				
	40	6040	6040	6040				
	45	6045	6045	6045				
	50	6050	6050	6050				
	55	6055	6055	6055				
60	6060	6060	6060					
M8	20	6116008020	6126008020	6176008020	2,5	4,0	6,2	9,0
	25	8025	8025	8025				
	30	8030	8030	8030				
	35	8035	8035	8035				
	40	8040	8040	8040				
	45	8045	8045	8045				
	50	8050	8050	8050				
	55	8055	8055	8055				
60	8060	8060	8060					
M10	20	6116010020	6126010020	6176010020	3,0	5,0	7,9	11,5
	25	10025	10025	10025				
	30	10030	10030	10030				
	35	10035	10035	10035				
	40	10040	10040	10040				
	45	10045	10045	10045				
	50	10050	10050	10050				
	55	10055	10055	10055				
60	10060	10060	10060					
70	10070	10070	10070					
M12	20	6116012020	6126012020	6176012020	4,0	6,0	9,5	13,5
	25	12025	12025	12025				
	30	12030	12030	12030				
	35	12035	12035	12035				
	40	12040	12040	12040				
	45	12045	12045	12045				
	50	12050	12050	12050				
	55	12055	12055	12055				
60	12060	12060	12060					
70	12070	12070	12070					
M16	30	6116016030	6126016030	6176016030	5,0	7,5/11,0*	13,2	18,0
	35	16035	16035	16035				
	40	16040	16040	16040				
	45	16045	16045	16045				
	50	16050	16050	16050				
	55	16055	16055	16055				
	60	16060	16060	16060				
	70	16070	16070	16070				
80	16080	16080	16080					
M20	10	6116020040	6126020040	6176020040	6,0	9,0/13,0*	16,5	23,0
	12	20045	20045	20045				
	16	20050	20050	20050				
	20	20055	20055	20055				
	25	20060	20060	20060				
	30	20070	20070	20070				
	35	20080	20080	20080				
	40	20090	20090	20090				

\* - Rozměry uvedené na druhém místě platí, pokud jsou použity keramické kroužky s hodnotami rozměrů za lomítkem podle tabulky RF kroužků.



Kolík s hlavou typ SD  
(spřahovací trn)



D <sub>1</sub> - <sub>0,4</sub> <sup>a</sup>	L <sub>2</sub>	kódové označení	ROZMĚRY			
			h	K <sup>+1</sup> <sub>-0,5</sub>	D <sub>2</sub> ± <sub>0,3</sub>	D <sub>3</sub> <sup>b</sup>
		<i>ocel</i>				
10	50	6117010050	2,5	7,0	19,0	13,0
	75	10075				
	100	10100				
	125	10125				
	150	10150				
	175	10175				
13	50	6117013050	3,0	8,0	25,0	17,0
	75	13075				
	100	13100				
	125	13125				
	150	13150				
	175	13175				
	200	13200				
16	50	6117016050	4,5	8,0	32,0 <sup>c</sup>	21,0
	75	16075				
	100	16100				
	125	16125				
	150	16150				
	175	16175				
	200	16200				
	225	16225				
250	16250					
19	50	6117019050	6,0	10,0	32,0	23,0
	75	19075				
	100	19100				
	125	19125				
	150	19150				
	175	19175				
	200	19200				
	225	19225				
	250	19250				
	275	19275				
	300	19300				
	325	19325				
	350	19350				
22	50	6117022050	6,0	10,0	35,0	29,0
	75	22075				
	100	22100				
	125	22125				
	150	22150				
	175	22175				
	200	22200				
	225	22225				
	250	22250				
	275	22275				
	300	22300				
	325	22325				
	350	22350				
25	50	6117025050	7,0	12,0	41,0	31,0
	75	25075				
	100	25100				
	125	25125				
	150	25150				
	175	25175				
	200	25200				
	225	25225				
	250	25250				
	275	25275				
	300	25300				
	325	25325				
	350	25350				

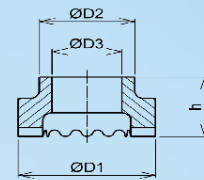
<sup>a</sup> - Překročení průměru nebo výrobní značení v oblasti dířku pod hlavou do 0,5 mm jsou přípustné za předpokladu, že neovlivní správné ponoření

<sup>b</sup> - Pro zvláštní podmínky, např. při svařování s průvanem materiálu, rozměry a tolerance neplatí.

<sup>c</sup> - U namáhání smykem se může snížit na 29 mm.



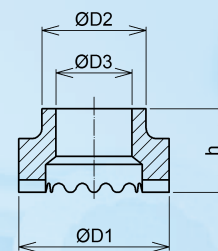
### Keramický kroužek pro závitový svorník (PF)



Tvar	ROZMĚRY			
	$D_3^{+0,5}_{-0}$	$D_{2 \pm 1}$	$D_{1 \pm 1}$	$h \approx$
PF 6	5,6	9,5	11,5	6,5
PF 8	7,4	11,5	15,0	6,5
PF 10	9,2	15,0	17,8	6,5
PF 12	11,1	16,5	20,0	9,0
PF 16	15,0	20,0	26,0	11,0
PF 20	18,6	30,7	33,8	10,0



### Keramický kroužek pro kolík a kolík s hlavou (UF)

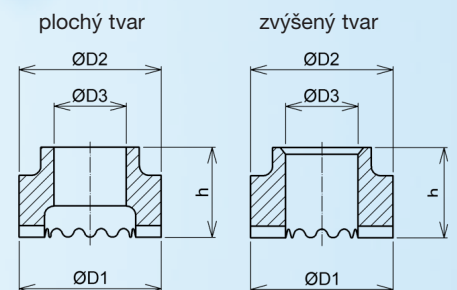


Tvar	ROZMĚRY			
	$D_3^{+0,5}_{-0}$	$D_{2 \pm 1}$	$D_{1 \pm 1}$	$h \approx$
UF 6	6,2	9,5	11,5	8,7
UF 8	8,2	11,0	15,0	8,7
UF 9,5	9,9	16,5	20,2	9,9
UF 10	10,2	15,0	17,8	10,0
UF 12	12,2	16,5	20,0	10,7
UF 12,7	13,1	19,9	22,2	11,1
UF 13	13,1	20,0	22,2/26,0 <sup>a</sup>	11,0
UF 16	16,3	26,0	30,0	13,0
UF 19	19,4	26,0	30,8	16,7
UF 22	22,8	30,7	38,5	18,5
UF 25	26,0	35,5	41,0	21,0

<sup>a</sup> - Podle uvážení výrobce.



### Keramický kroužek pro závitový svorník s redukováným dřikem (RF)

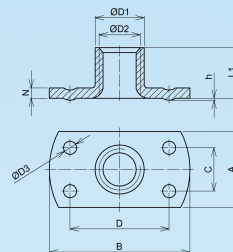


Tvar	ROZMĚRY			
	$D_3^{+0,5}_{-0}$	$D_{2 \pm 1}$	$D_{1 \pm 1}$	$h \approx$
RF 6	6,2	9,5	12,2	10,0
RF 8	8,2	12,0	15,3	9,0
RF 10	10,2	15,0	18,5	11,5
RF 12	12,2	17,0	20,0	13,0
RF 16	16,3/14 <sup>a</sup>	20,5/26,2 <sup>a</sup>	26,5/32,5 <sup>a</sup>	15,3/8,8 <sup>a</sup>
RF 20	20,3/17,5 <sup>a</sup>	26,2/28,5 <sup>a</sup>	32,0	22/9 <sup>a</sup>

<sup>a</sup> - Rozměry uvedené na druhém místě platí, pokud jsou použity svorníky s hodnotami rozměrů za lomítkem podle tabulky RD svorníků.



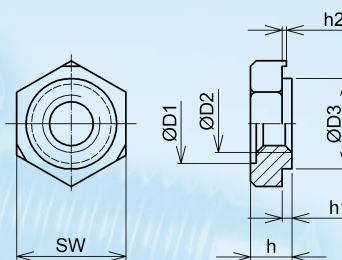
Přivařovací matice typ „T“



ROZMĚRY								
D <sub>2</sub>	A	B	C	D	L <sub>1</sub>	N	h	D <sub>1</sub>
M3	9	17,0	-	12	5	0,9	0,7	4,2
M4	9	17,0	-	12	6	0,9	0,7	5,2
M5	11	18,9	-	14	7,8	1,2	1	6,6
M6	11	18,9	-	14	7,8	1,2	1	7,3
M8	18	26,0	10	16	11	2	1,3	10,4
M10	18	26,0	10	16	12	2	1,3	11,8



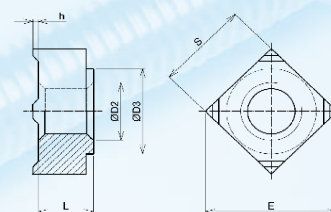
Přivařovací matice DIN 929



ROZMĚRY					
D <sub>2</sub>	D <sub>1</sub>	D <sub>3</sub>	h <sub>1</sub>		h <sub>2</sub>
M3	4,5	4,5	0,55	0/-0,1	0,25
M4	6,0	6,0	0,65		0,35
M5	7,0	7,0	0,7		0,4
M6	8,0	8,0	0,75	0/-0,15	0,4
M8	10,5	10,5	0,9		0,5
M10	12,5	12,5	1,15	0/-0,2	0,65
M12	14,8	14,8	1,4		0,8



Přivařovací matice DIN 928



ROZMĚRY					tloušťka plechu	
D <sub>2</sub>	E <sub>min</sub>	h ±0,1	L	S	min.	max.
M4	9	0,6	3,5	7	0,75	3,0
M5	12	0,8	4,2	9	0,88	3,5
M6	13	0,8	5,0	10	0,88	4,0
M8	18	1,0	6,5	14	1,00	4,5
M10	22	1,2	8,0	17	1,25	5,0
M12	25	1,4	9,5	19	1,50	5,0

## Držák svorníků

Kód	Ø svorníku	Délka držáku
	mm	mm
77-82-50-002	2	45
77-82-50-003	3	45
77-82-50-004	4	45
77-82-50-005	5	45
77-82-50-006	6	45
77-82-50-071	7,1	45
77-82-50-008	8	45
77-82-50-010	10	50

Použití: PT, UT, IT



## Držák pro trny ISO

Kód	Ø svorníku	Délka držáku
	mm	mm
77-82-50-020	2	50
77-82-50-030	3	50

Použití: Trny ISO



## Držák elektrokontaktů

Kód	Délka držáku
	mm
77-82-50-050	50

Použití: FL, DFL



## Nástavec - nátrubek průměr 30 mm

Kód	Ø	Délka nástavce
	mm	mm
77-90-50-1012	30	79

Použití: přivařování v šablonách nebo na trubky



## Nástavec - tlumič

Kód	Ø	Délka nástavce
	mm	mm
77-90-50-1036	35	79

Použití: Pro redukci hluku při přivařování a pro ochranu při přivařování



## Mezikus pro M10 a svorníky delší než 40 mm

Kód	Délka držáku
	mm
77-82-50-050	50

Použití:

1. pro přivařování svorníků delších než 40 mm
2. nutno použít pro přivařování svorníků M10



## Rohový výložník

Kód
77-90-50-1029

Použití: pro přivařování svorníků od 8,5 mm od rohu plechu



## Okroužek pro hroty

Kód
77-80-40-1013



## Hrot

Kód
77-80-40-1012



## Zajišťovací matice

Kód
77-80-40-1014



## Centrovací zařízení

Kód	Popis	Číslo
Komplet		
	Ø 20 mm	77-90-50-2120
	Ø 22 mm	77-90-50-2122
	Ø 26 mm	77-90-50-2126
	Ø 30 mm	77-90-50-2130
Centrovací nátrubek		
1	Ø 20 mm	77-80-40-0120
	Ø 22 mm	77-80-40-0122
	Ø 26 mm	77-80-40-0126
	Ø 30 mm	77-80-40-0130
2	Příruba	77-80-40-1241
3	Distanční šroub	77-80-40-1240
4	Okroužek 38/32	77-80-40-1407
Centrovací kroužek		
5	Ø 20 mm	77-80-40-1320
	Ø 22 mm	77-80-40-1322
	Ø 26 mm	77-80-40-1326
	Ø 30 mm	77-80-40-1330
6	Centrovací váleček	77-80-15-1054
7	Prodloužení držáku 12,5 mm	77-90-50-1040





**Sídlo společnosti:**

Třanovice 290

739 53

Tel.: 00420 558 441 440

Fax: 00420 558 688 260

E-mail: [objednavky@sariv.cz](mailto:objednavky@sariv.cz)  
[j.nemcik@sariv.cz](mailto:j.nemcik@sariv.cz)

---

**Pobočka Slovensko:**

SARIV, s.r.o.

Húskova 87

040 11 Košice

Tel: 00421 557 297 198

Fax: 00421 557 297 200

E-Mail: [sariv@sariv.sk](mailto:sariv@sariv.sk)

---

**Pobočka Polsko:**

SARIV Sp.z o.o.

Chocianowska 6

592 20 Legnica

Tel: 0048 768 563 391

Fax: 0048 768 549 660

E-Mail: [sariv@sariv.pl](mailto:sariv@sariv.pl)

---